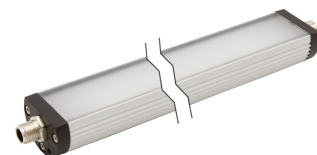


Máquina de luz serie EM42012x

Lámpara LED para máquinas, Ø40mm luz blanca, 5500K, 24V DC, -30-60°C, conector M12 de 4 polos, IP54, aluminio+PMMA difusa, bayable

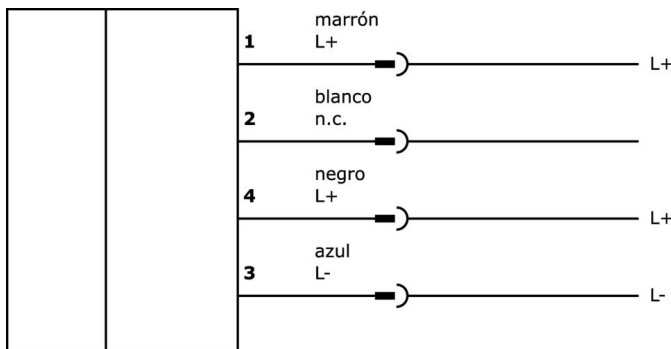


La delgada luminaria industrial resistente a la temperatura con protección IP54 está suficientemente equipada para iluminar zonas de trabajo en máquinas sin bombardeo de refrigerante y virutas o dispositivos y sistemas. Con un cuerpo de luminaria delgado de perfil de aluminio extruido y tapas finales de plástico negro y una cubierta de PMMA sellada e inastillable, esta serie es adecuada para su uso allí donde se requiera una luz de superficie sin parpadeos y de rendimiento optimizado, sin componentes UV ni IR y de color blanco luz diurna.

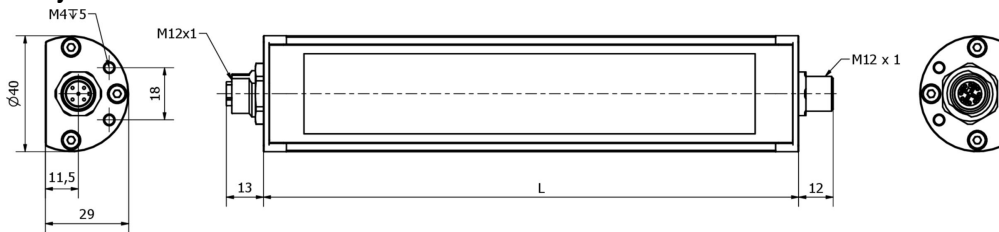
N° de artículo	EM420120	EM420121	EM420122
ardSOCA_Abmessungen			
ardSOCA_Betriebsspannung			
Corriente de funcionamiento asignada	167mA	250mA	355mA
Potencia	4W	6W	8,5W
Clase de seguridad	III		
Flujo luminoso	630lm	945lm	1260lm
Ángulo de apertura	100°		
Intensidad de la iluminación en el centro (distancia 1m)	200lx	300lx	400lx
Temperatura del color	5500K		
ardSOCA_ElektrischerAnschluss			
Grado de protección (IP)	IP54		
Material de la carcasa	Aluminio		
Material del cristal delantero	polimetacrilato de metilo		
Temperatura ambiente	-30 - 60°C		

N° de artículo	EM420123	EM420124	EM420125
ardSOCA_Abmessungen			
ardSOCA_Betriebsspannung			
Corriente de funcionamiento asignada	542mA	710mA	1000mA
Potencia	13W	17W	24W
Clase de seguridad	III		
Flujo luminoso	1890lm	2520lm	3780lm
Ángulo de apertura	100°		
Intensidad de la iluminación en el centro (distancia 1m)	600lx	750lx	1050lx
Temperatura del color	5500K		
ardSOCA_ElektrischerAnschluss			
Grado de protección (IP)	IP54		
Material de la carcasa	Aluminio		
Material del cristal delantero	polimetacrilato de metilo		
Temperatura ambiente	-30 - 60°C		

Conexión



Dibujo acotado



N° de artículo	L
EM420120	190mm
EM420121	280mm
EM420122	365mm
EM420123	540mm
EM420124	715mm

Extracto del programa de accesorios

NG400501



Fuente de alimentación de CC, monofásica, 125x114x40 mm, 24-28 V, 5 A, 90-264 V CA 50 Hz, 90-264 V CA 60 Hz, 127-370 V CC, conexión por tornillo, IP20, aluminio, estabilizada, tensión de salida sincronizada

VY000007



módulo de luminosidad led, 55x120x80mm, 4a, 24v dc, conector M12, IP40, plástico

VK000037



adaptación, m12 hembra 3polos recto, m8 conector macho 3polos recto, 24v, -25-85°C, ip67, aceites y lubricantes refrigerantes, área de soldadura

VK200021



cable de conexión, 2m, m12 hembra 3polos acodado, extremo del cable libre, 3x0,34mm², pur (poliuretano), Ø4,3mm, 250v, -30-90°C, ip67, apto para cadenas de arrastre y torsión, aceites y lubricantes refrigerantes, área de soldadura, sin silicona

VK200025



cable de conexión, 2m, m12 hembra 3polos recto, extremo del cable libre, 3x0,34mm², pur (poliuretano), Ø4,3mm, 250v, -30-90°C, ip67, apto para cadenas de arrastre y torsión, aceites y lubricantes refrigerantes, área de soldadura, sin silicona

VK200321



cable de conexión, 2m, m12 hembra 4polos acodado, extremo del cable libre, 4x0,34mm², pur (poliuretano), Ø4,7mm, 250v, -40-90°C, ip67, apto para cadenas de arrastre y torsión, aceites y lubricantes refrigerantes, área de soldadura, sin silicona

VK200325



cable de conexión, 2m, m12 hembra 4polos recto, extremo del cable libre, 4x0,34mm², pur (poliuretano), Ø4,7mm, 250v, -40-90°C, ip67, apto para cadenas de arrastre y torsión, aceites y lubricantes refrigerantes, área de soldadura, sin silicona

VK003020



caja de conexiones, acodado, autocofeccionable, conexión con tornillos, Ø3-6,5mm, 4a, 240v, -25-90°C, m12 hembra 4polos, ip67, pbt

VK003024



caja de conexiones, recto, autocofeccionable, conexión con tornillos, Ø3-6,5mm, 4a, 240v, -25-90°C, m12 hembra 4polos, ip67, pbt

Encontrará más accesorios en nuestra página web

Montaje



El montaje/la instalación solo debe ser llevado a cabo por electricistas cualificados.

Eliminación de residuos



Indicaciones de seguridad

- / Antes de la puesta en marcha, asegúrese de que se han respetado todas las indicaciones de seguridad indicadas en la documentación del producto.
- / El uso de estos productos está prohibido si tienen un efecto directo en la seguridad de las personas.
- / Los sistemas de iluminación LED pueden emitir una radiación muy intensa que puede dañar los ojos si no se utilizan correctamente. El fabricante no se hace responsable de los daños causados por un uso o conexión inapropiados.